

JPCA精密後拉筒夾夾頭

搭配德國SZM原裝SpannStar精密筒夾

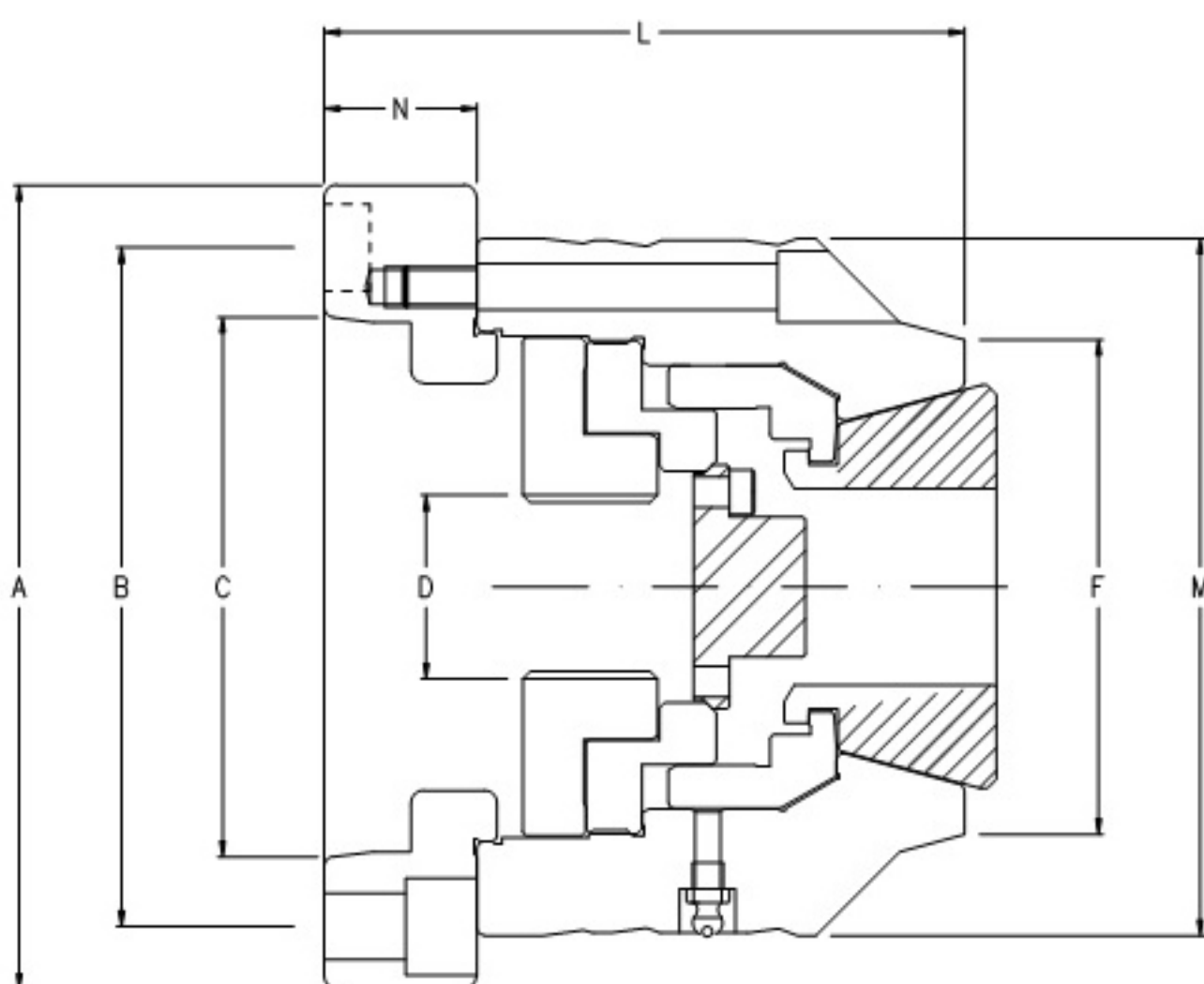


- ▲ 搭配德國SZM原裝SpannStar精密筒夾工作
- ▲ 快速更換筒夾設計，30秒以內快速更換工作尺寸
- ▲ 中心止檔設計，工件軸向位置穩定
- ▲ 油壓迴轉缸驅動工作，高夾持力
- ▲ 筒夾開口度0.5mm以上，適合機械手自動上料作業
- ▲ 夾頭本體合金鋼硬化精密研磨製成，精度壽命長
- ▲ 適合安裝於數控車床，研磨機，專用機等工作

JPCA精密筒夾夾頭簡介

朝銓JPCA精密筒夾夾頭是一款專為高精度數控車床、研磨機、專用機所設計的高階精密筒夾夾頭。JPCA精密夾頭本體是以日本進口高品質合金鋼為材料，硬化至HRC60度後精密研磨製成，夾頭本體精度佳，工作精度壽命長。JPC精密筒夾夾頭搭配德國SZM原裝SpannStar精密筒夾工作。此外，SpannStar筒夾在夾持動作時，能保證夾持面平行接觸，提供更高的夾持剛性與工作穩定性。

JPC精密筒夾夾頭尺寸及規格



德國SZM原廠SpannStar筒夾



型號	JPCA-42A5	JPCA-42A6	JPCA-65A5	JPCA-65A6
主軸鼻端	A2-5	A2-6	A2-5	A2-6
A	138 (5.43")	164 (6.46")	138 (5.43")	164 (6.46")
B (P.C.D.)	104.8 (4.13")	133.4 (5.25")	104.8 (4.13")	133.4 (5.25")
C	82.6 (3.25")	106.4 (4.19")	82.6 (3.25")	106.4 (4.19")
D (轉接拉管-最大)	M55	M55	M72	M72
F	97 (3.82")	97 (3.82")	119 (4.69")	119 (4.69")
L	123 (4.84")	126 (4.96")	138 (5.43")	141 (5.55")
M	137 (5.39")	137 (5.39")	164 (6.46")	164 (6.46")
N	27 (1.06")	30 (1.18")	27 (1.06")	30 (1.18")
安裝螺絲孔	6H-M10	6H-M12	6H-M10	6H-M12
工作筒夾	SS42筒夾 (42BZI)	SS42筒夾 (42BZI)	SS65筒夾 (65BZI)	SS65筒夾 (65BZI)
拉桿軸向行程	5.0mm (0.22")	5.0mm (0.22")	5.0mm (0.22")	5.0mm (0.22")
筒夾開/關行程	± 0.5mm (±0.02")	± 0.5mm (±0.02")	± 0.5mm (±0.02")	± 0.5mm (±0.02")
最大夾持徑	42mm (1.65")	42mm (1.65")	65mm (2.56")	65mm (2.56")
最大允許軸向拉力	3200kgf (7040lbf)	3200kgf (7040lbf)	4000kgf (8800lbf)	4000kgf (8800lbf)
最大夾持力	7200kgf (15840lbf)	7200kgf (15840lbf)	7200kgf (20800lbf)	7200kgf (20800lbf)
最高轉速RPM	6500	6500	5500	5500
產品淨重	9.5kgs (20.9lbs)	10.5kgs (23.1lbs)	14.0kgs (30.8lbs)	15.0kgs (33.0lbs)