

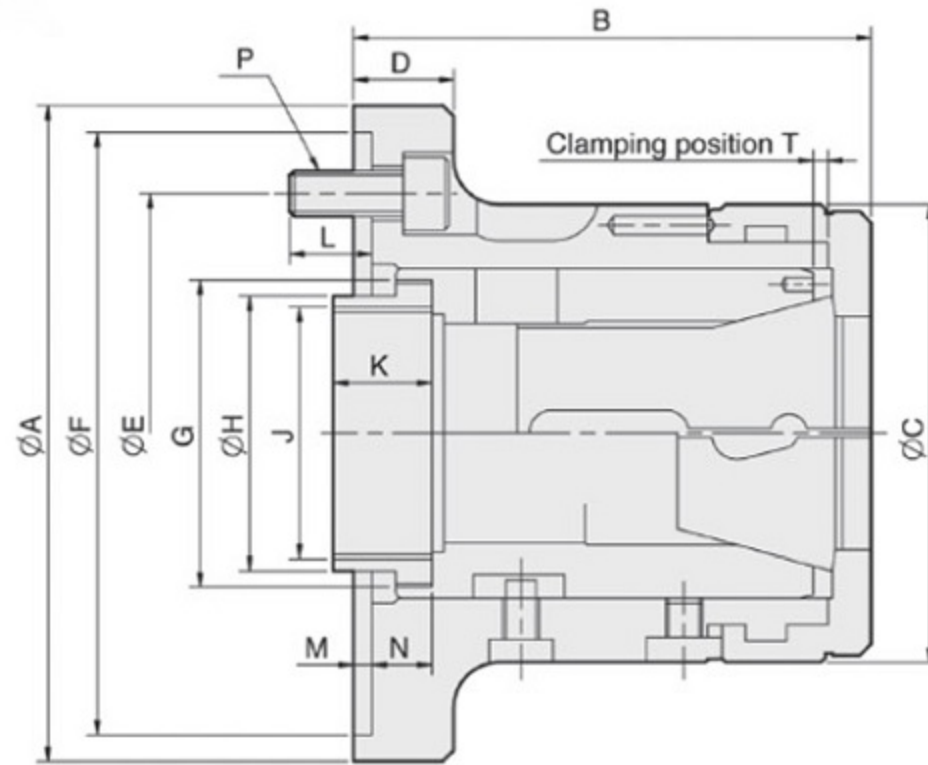


CR

筒夾夾頭

Collet chuck for cylindrical center mount

1. 筒夾夾頭可快速拆卸止檔蓋，適用於NC/CNC車床加工棒材。
2. 棒材能經由夾頭通孔進行送料作業。
3. 可依工作形狀及尺寸來選擇適合筒夾。

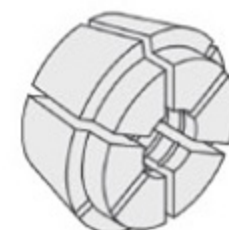
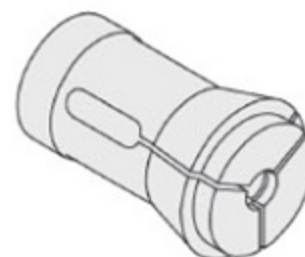


單位：mm

| 型式規格 | 適合連接板 | 容許棒材直徑 (mm) | 套筒行程 (mm) | 最大容許推力 kN(kgf) | 最大夾持力 kN(kgf) | 最高轉速 (r.p.m.) | 重量 (kg) |
|----------|-------|-------------|-----------|----------------|---------------|---------------|---------|
| CR42-140 | 140 | 42 | 7 | 25(2549) | 55(5608) | 6000 | 6.2 |
| CR60-170 | 170 | 60 | 7 | 30(3059) | 65(6628) | 5000 | 11.5 |
| CR60-220 | 220 | 60 | 7 | 30(3059) | 65(6628) | 5000 | 15.5 |

| 型式尺寸 | A (h6) | B | C | D | E | F (H6) | G | H | J max. | K | L | M | N | P | T |
|----------|--------|-----|-----|----|--------|--------|----------|----|----------|----|----|---|------|-------|-----|
| CR42-140 | 155 | 114 | 100 | 23 | 104.78 | 140 | M66xP1.5 | 60 | M55xP2.0 | 25 | 18 | 6 | 11.9 | 3-M10 | 3.1 |
| CR60-170 | 185 | 139 | 130 | 30 | 133.35 | 170 | M90xP1.5 | 80 | M74xP2.0 | 30 | 18 | 6 | 17.9 | 6-M12 | 3.1 |
| CR60-220 | 235 | 141 | 130 | 32 | 171.45 | 220 | M90xP1.5 | 80 | M74xP2.0 | 30 | 20 | 6 | 19.9 | 6-M16 | 3.1 |

筒夾簡圖



- Spring Collet -

- Multi-Bore Collet -

| 夾持範圍 CHUCK | MULTIBORE | SPRING COLLET |
|------------|----------------------|--------------------------|
| NO. | Cat.No. / ○ / ○ / □ | Cat.No. / ○ / ○ / □ |
| CR42 | M-673 / 42 / 36 / 30 | 173E/4728 / 42 / 36 / 30 |
| CR60 | M-677 / 60 / 52 / 42 | 185E/4291 / 60 / 52 / 42 |

*使用筒夾須符合DIN6343規範